



CARONIA



REITANO



SANTO STEFANO DI CAMASTRA

A.R.O. - CA.RE.SA.  
Nebrodi Occidentali



# Calendario di raccolta 2018



Disegni ideati e realizzati dagli alunni delle scuole dei Comuni dell'A.R.O. CA.RE.SA.

*"Io sono me più il mio ambiente e  
se non preservo quest'ultimo non preservo me stesso."*

(José Ortega Y Gasset)





CARONIA



REITANO



SANTO STEFANO DI CAMASTRA

A.R.O. - CA.RE.SA.  
Nebrodi Occidentali

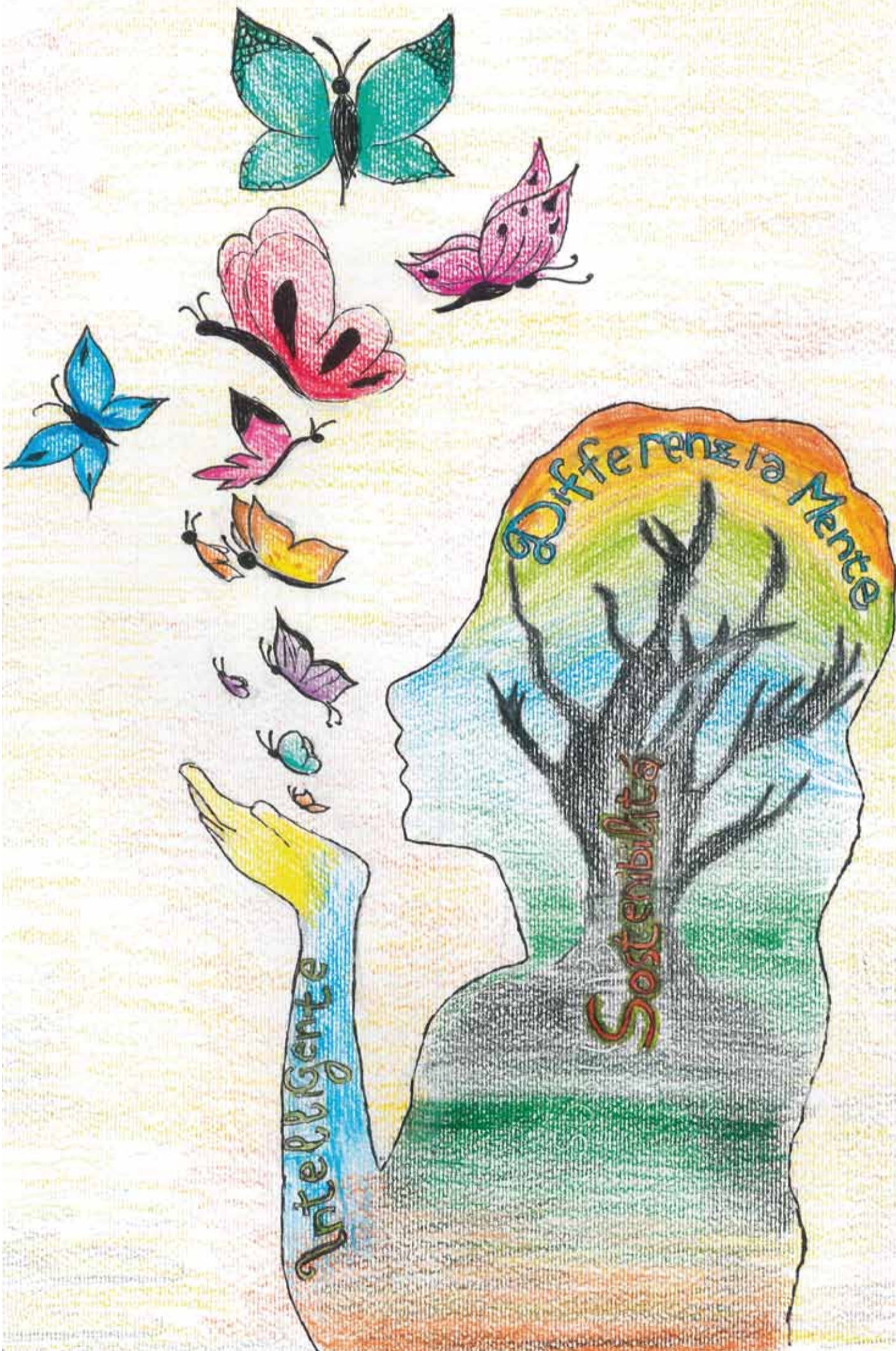


# Calendario di raccolta R.S.U.

# 2018

## Gennaio/January

UTENZE DOMESTICHE  
HOUSEHOLDS



1	LUNEDÌ/Monday	
2	MARTEDÌ/Tuesday	Secco non riciclabile - Organico Non recyclable - Bio waste
3	MERCOLEDÌ/Wednesday	Plastica - Carta e Cartone Plastic - Paper - Cardboard
4	GIOVEDÌ/Thursday	Organico Bio waste
5	VENERDÌ/Friday	Secco non riciclabile Non recyclable waste
6	SABATO/Saturday	
7	DOMENICA/Sunday	
8	LUNEDÌ/Monday	Organico Bio waste
9	MARTEDÌ/Tuesday	Secco non riciclabile Non recyclable waste
10	MERCOLEDÌ/Wednesday	Plastica - Ingombranti Plastic - Bulky waste
11	GIOVEDÌ/Thursday	Organico - Vetro Bio waste - Glass
12	VENERDÌ/Friday	Secco non riciclabile Non recyclable waste
13	SABATO/Saturday	Organico Bio waste
14	DOMENICA/Sunday	
15	LUNEDÌ/Monday	Organico - Carta e Cartone Bio waste - Paper - Cardboard
16	MARTEDÌ/Tuesday	Secco non riciclabile Non recyclable waste
17	MERCOLEDÌ/Wednesday	Plastica - Ingombranti Plastic - Bulky waste
18	GIOVEDÌ/Thursday	Organico Bio waste
19	VENERDÌ/Friday	Secco non riciclabile Non recyclable waste
20	SABATO/Saturday	Organico Bio waste
21	DOMENICA/Sunday	
22	LUNEDÌ/Monday	Organico Bio waste
23	MARTEDÌ/Tuesday	Secco non riciclabile Non recyclable waste
24	MERCOLEDÌ/Wednesday	Plastica - Ingombranti Plastic - Bulky waste
25	GIOVEDÌ/Thursday	Organico - Vetro Bio waste - Glass
26	VENERDÌ/Friday	Secco non riciclabile Non recyclable waste
27	SABATO/Saturday	Organico Bio waste
28	DOMENICA/Sunday	
29	LUNEDÌ/Monday	Organico - Carta e Cartone Bio waste - Paper - Cardboard
30	MARTEDÌ/Tuesday	Secco non riciclabile Non recyclable waste
31	MERCOLEDÌ/Wednesday	Plastica - Ingombranti Plastic - Bulky waste

Per segnalazioni e ritiro ingombranti,  
contattare dalle ore 06:00 alle ore 12:00



# 840000429

o in alternativa il numero  
del Responsabile del servizio  
**3493349730**

Le tipologie delle frazioni di rifiuto non specificate nel presente calendario (lattine - farmaci - pile esauste - oli vegetali esausti - lampadine e neon) vanno conferite esclusivamente presso i CCR di competenza del proprio Comune.

Per la raccolta ed il conferimento della frazione residua (INDIFFERENZIATO) non verranno fornite attrezzature. Nel sacco indifferenziato andranno inseriti tutti quei rifiuti di materiale misto e che non sono imballaggi, che non possono essere riciclati come: Audio o video cassette - CD o DVD - Spazzolini da denti - Lamette - Bicchieri, posate e piatti sporchi e non riciclabili - Assorbenti igienici - Bastoncini per le orecchie. Gli utenti provvederanno con mezzi propri ad imbustare la frazione di rifiuto secco indifferenziato conferendola nella giornate e nelle ore prescritte dal calendario di raccolta.

NON POSSONO ESSERE CONFERITI NELLA FRAZIONE RESIDUA SECCA (INDIFFERENZIATO):

- Materiali riciclabili.
- Rifiuti tossici e/o infiammabili (es residui di vernici, taniche di benzina)
- Contenitori etichettati con:







CARONIA



REITANO



SANTO STEFANO DI CAMASTRA

A.R.O. - CA.RE.SA.  
Nebrodi Occidentali



# Calendario di raccolta R.S.U. 2018

## Febbraio/February

UTENZE DOMESTICHE  
HOUSEHOLDS



1	GIOVEDÌ/Thursday	<b>Organico</b> Bio waste
2	VENERDÌ/Friday	<b>Secco non riciclabile</b> Non recyclable waste
3	SABATO/Saturday	<b>Organico</b> Bio waste
4	<b>DOMENICA/Sunday</b>	
5	LUNEDÌ/Monday	<b>Organico</b> Bio waste
6	MARTEDÌ/Tuesday	<b>Secco non riciclabile</b> Non recyclable waste
7	MERCOLEDÌ/Wednesday	<b>Plastica - Ingombranti</b> Plastic - Bulky waste
8	GIOVEDÌ/Thursday	<b>Organico - Vetro</b> Bio waste - Glass
9	VENERDÌ/Friday	<b>Secco non riciclabile</b> Non recyclable waste
10	SABATO/Saturday	<b>Organico</b> Bio waste
11	<b>DOMENICA/Sunday</b>	
12	LUNEDÌ/Monday	<b>Organico - Carta e Cartone</b> Bio waste - Paper - Cardboard
13	MARTEDÌ/Tuesday	<b>Secco non riciclabile</b> Non recyclable waste
14	MERCOLEDÌ/Wednesday	<b>Plastica - Ingombranti</b> Plastic - Bulky waste
15	GIOVEDÌ/Thursday	<b>Organico</b> Bio waste
16	VENERDÌ/Friday	<b>Secco non riciclabile</b> Non recyclable waste
17	SABATO/Saturday	<b>Organico</b> Bio waste
18	<b>DOMENICA/Sunday</b>	
19	LUNEDÌ/Monday	<b>Organico</b> Bio waste
20	MARTEDÌ/Tuesday	<b>Secco non riciclabile</b> Non recyclable waste
21	MERCOLEDÌ/Wednesday	<b>Plastica - Ingombranti</b> Plastic - Bulky waste
22	GIOVEDÌ/Thursday	<b>Organico - Vetro</b> Bio waste - Glass
23	VENERDÌ/Friday	<b>Secco non riciclabile</b> Non recyclable waste
24	SABATO/Saturday	<b>Organico</b> Bio waste
25	<b>DOMENICA/Sunday</b>	
26	LUNEDÌ/Monday	<b>Organico - Carta e Cartone</b> Bio waste - Paper - Cardboard
27	MARTEDÌ/Tuesday	<b>Secco non riciclabile</b> Non recyclable waste
28	MERCOLEDÌ/Wednesday	<b>Plastica - Ingombranti</b> Plastic - Bulky waste

Per segnalazioni e ritiro ingombranti,  
contattare dalle ore 06:00 alle ore 12:00



**840000429**

o in alternativa il numero  
del Responsabile del servizio  
**3493349730**

Le tipologie delle frazioni di rifiuto non specificate nel presente calendario (lattine - farmaci - pile esauste - oli vegetali esausti - lampadine e neon) vanno conferite esclusivamente presso i CCR di competenza del proprio Comune.

Per la raccolta ed il conferimento della frazione residua (INDIFFERENZIATO) non verranno fornite attrezzature. Nel sacco indifferenziato andranno inseriti tutti quei rifiuti di materiale misto e che non sono imballaggi, che non possono essere riciclati come: Audio o video cassette - CD o DVD - Spazzolini da denti - Lamette - Bicchieri, posate e piatti sporchi e non riciclabili - Assorbenti igienici - Bastoncini per le orecchie. Gli utenti provvederanno con mezzi propri ad imbustare la frazione di rifiuto secco indifferenziato conferendola nella giornate e nelle ore prescritte dal calendario di raccolta.

**NON POSSONO ESSERE CONFERITI NELLA FRAZIONE RESIDUA SECCA (INDIFFERENZIATO):**

- Materiali riciclabili.
- Rifiuti tossici e/o infiammabili (es residui di vernici, taniche di benzina)
- Contenitori etichettati con:







CARONIA



REITANO



SANTO STEFANO DI CAMASTRA

A.R.O. - CA.RE.SA.  
Nebrodi Occidentali



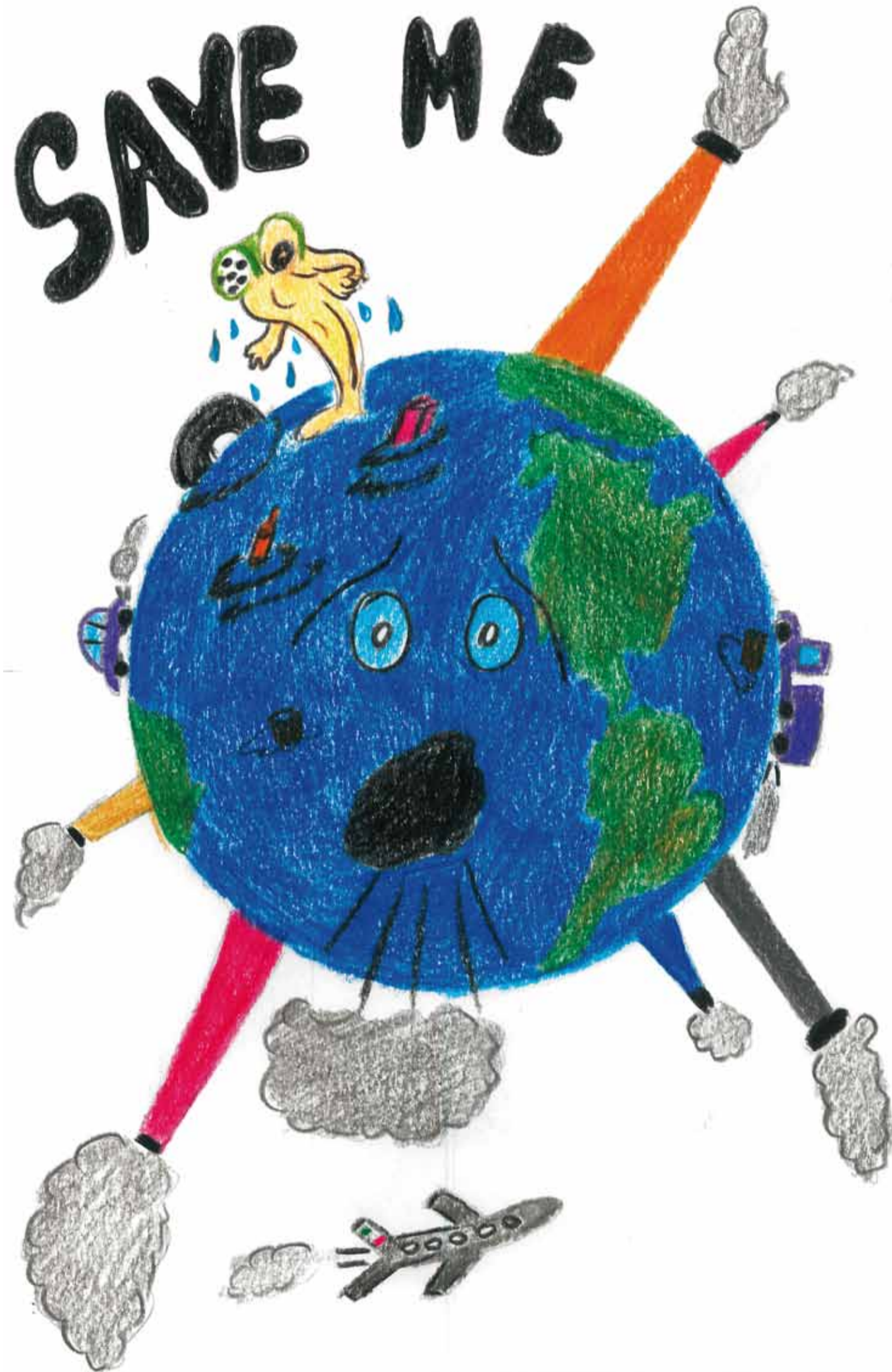
# Calendario di raccolta R.S.U.

# 2018

## Marzo/March

UTENZE DOMESTICHE  
HOUSEHOLDS

1	GIOVEDÌ/Thursday	<b>Organico</b> Bio waste
2	VENERDÌ/Friday	<b>Secco non riciclabile</b> Non recyclable waste
3	SABATO/Saturday	<b>Organico</b> Bio waste
4	<b>DOMENICA/Sunday</b>	
5	LUNEDÌ/Monday	<b>Organico</b> Bio waste
6	MARTEDÌ/Tuesday	<b>Secco non riciclabile</b> Non recyclable waste
7	MERCOLEDÌ/Wednesday	<b>Plastica - Ingombranti</b> Plastic - Bulky waste
8	GIOVEDÌ/Thursday	<b>Organico - Vetro</b> Bio waste - Glass
9	VENERDÌ/Friday	<b>Secco non riciclabile</b> Non recyclable waste
10	SABATO/Saturday	<b>Organico</b> Bio waste
11	<b>DOMENICA/Sunday</b>	
12	LUNEDÌ/Monday	<b>Organico - Carta e Cartone</b> Bio waste - Paper - Cardboard
13	MARTEDÌ/Tuesday	<b>Secco non riciclabile</b> Non recyclable waste
14	MERCOLEDÌ/Wednesday	<b>Plastica - Ingombranti</b> Plastic - Bulky waste
15	GIOVEDÌ/Thursday	<b>Organico</b> Bio waste
16	VENERDÌ/Friday	<b>Secco non riciclabile</b> Non recyclable waste
17	SABATO/Saturday	<b>Organico</b> Bio waste
18	<b>DOMENICA/Sunday</b>	
19	LUNEDÌ/Monday	<b>Organico</b> Bio waste
20	MARTEDÌ/Tuesday	<b>Secco non riciclabile</b> Non recyclable waste
21	MERCOLEDÌ/Wednesday	<b>Plastica - Ingombranti</b> Plastic - Bulky waste
22	GIOVEDÌ/Thursday	<b>Organico - Vetro</b> Bio waste - Glass
23	VENERDÌ/Friday	<b>Secco non riciclabile</b> Non recyclable waste
24	SABATO/Saturday	<b>Organico</b> Bio waste
25	<b>DOMENICA/Sunday</b>	
26	LUNEDÌ/Monday	<b>Organico - Carta e Cartone</b> Bio waste - Paper - Cardboard
27	MARTEDÌ/Tuesday	<b>Secco non riciclabile</b> Non recyclable waste
28	MERCOLEDÌ/Wednesday	<b>Plastica - Ingombranti</b> Plastic - Bulky waste
29	GIOVEDÌ/Thursday	<b>Organico</b> Bio waste
30	VENERDÌ/Friday	<b>Secco non riciclabile</b> Non recyclable waste
31	SABATO/Saturday	<b>Organico</b> Bio waste



**Per segnalazioni e ritiro ingombranti,  
contattare dalle ore 06:00 alle ore 12:00**



# 840000429

o in alternativa il numero  
del Responsabile del servizio  
**3493349730**

Le tipologie delle frazioni di rifiuto non specificate nel presente calendario (lattine - farmaci - pile esauste - oli vegetali esausti - lampadine e neon) vanno conferite esclusivamente presso i CCR di competenza del proprio Comune.

Per la raccolta ed il conferimento della frazione residua (INDIFFERENZIATO) non verranno fornite attrezzature. Nel sacco indifferenziato andranno inseriti tutti quei rifiuti di materiale misto e che non sono imballaggi, che non possono essere riciclati come: Audio o video cassette - CD o DVD - Spazzolini da denti - Lamette - Bicchieri, posate e piatti sporchi e non riciclabili - Assorbenti igienici - Bastoncini per le orecchie. Gli utenti provvederanno con mezzi propri ad imbustare la frazione di rifiuto secco indifferenziato conferendola nella giornate e nelle ore prescritte dal calendario di raccolta.

**NON POSSONO ESSERE CONFERITI NELLA FRAZIONE RESIDUA SECCA (INDIFFERENZIATO):**

- Materiali riciclabili.
- Rifiuti tossici e/o infiammabili (es residui di vernici, taniche di benzina)
- Contenitori etichettati con:







CARONIA



REITANO

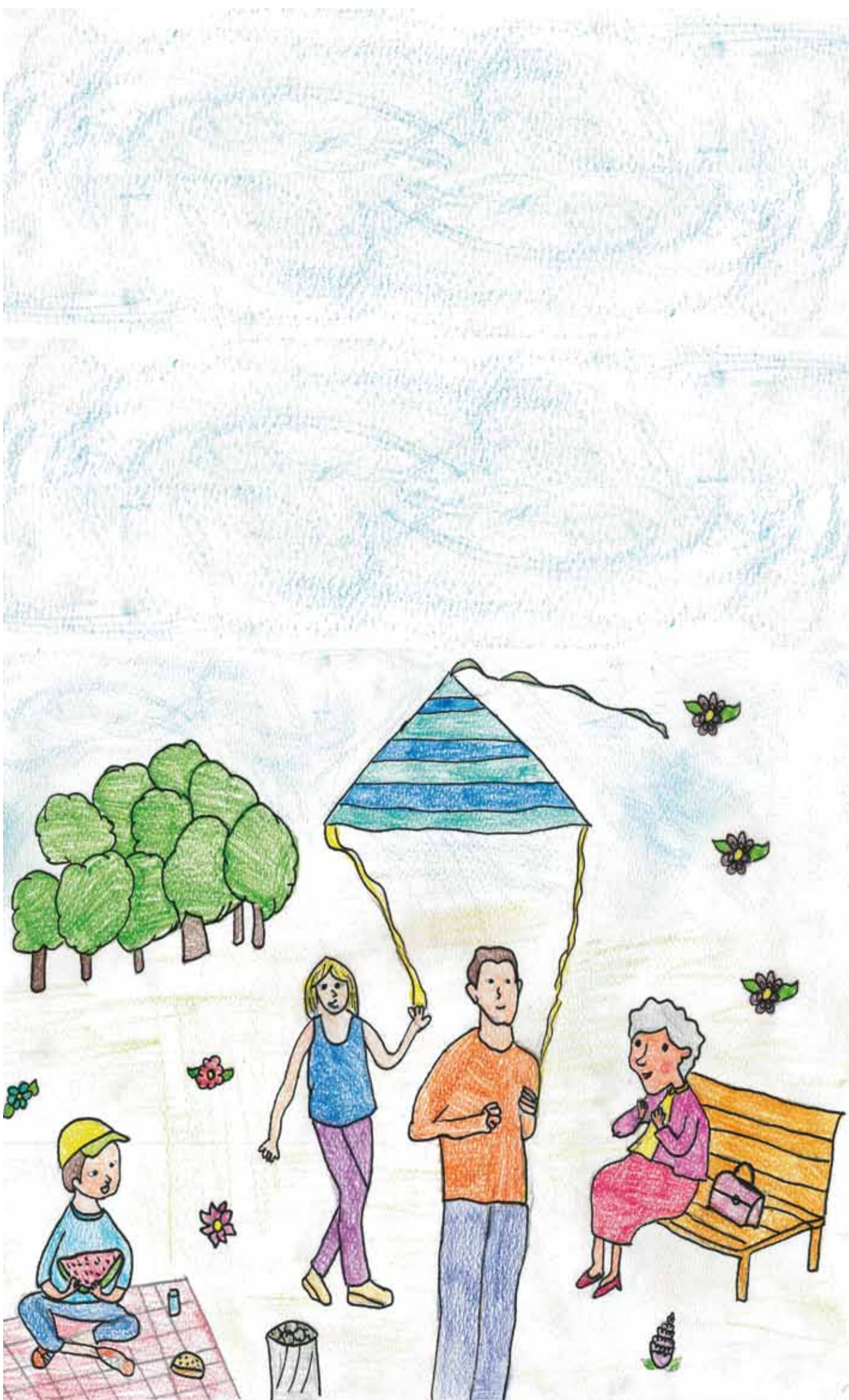


SANTO STEFANO DI CAMASTRA

A.R.O. - CA.RE.SA.  
Nebrodi Occidentali

# Calendario di raccolta R.S.U.

# 2018



## Aprile/April

UTENZE DOMESTICHE  
HOUSEHOLDS

1	DOMENICA/Sunday	
2	LUNEDÌ/Monday	
3	MARTEDÌ/Tuesday	Secco non riciclabile - Organico Non recyclable - Bio waste
4	MERCOLEDÌ/Wednesday	Plastica - Ingombranti Plastic - Bulky waste
5	GIOVEDÌ/Thursday	Organico - Vetro Bio waste - Glass
6	VENERDÌ/Friday	Secco non riciclabile Non recyclable waste
7	SABATO/Saturday	Organico Bio waste
8	DOMENICA/Sunday	
9	LUNEDÌ/Monday	Organico - Carta e Cartone Bio waste - Paper - Cardboard
10	MARTEDÌ/Tuesday	Secco non riciclabile Non recyclable waste
11	MERCOLEDÌ/Wednesday	Plastica - Ingombranti Plastic - Bulky waste
12	GIOVEDÌ/Thursday	Organico Bio waste
13	VENERDÌ/Friday	Secco non riciclabile Non recyclable waste
14	SABATO/Saturday	Organico Bio waste
15	DOMENICA/Sunday	
16	LUNEDÌ/Monday	Organico Bio waste
17	MARTEDÌ/Tuesday	Secco non riciclabile Non recyclable waste
18	MERCOLEDÌ/Wednesday	Plastica - Ingombranti Plastic - Bulky waste
19	GIOVEDÌ/Thursday	Organico Bio waste
20	VENERDÌ/Friday	Organico - Vetro Bio waste - Glass
21	SABATO/Saturday	Secco non riciclabile Non recyclable waste
22	DOMENICA/Sunday	
23	LUNEDÌ/Monday	Organico - Carta e Cartone Bio waste - Paper - Cardboard
24	MARTEDÌ/Tuesday	Secco non riciclabile Non recyclable waste
25	MERCOLEDÌ/Wednesday	
26	GIOVEDÌ/Thursday	Organico - Plastica Bio waste - Plastic
27	VENERDÌ/Friday	Secco non riciclabile Non recyclable waste
28	SABATO/Saturday	Organico Bio waste
29	DOMENICA/Sunday	
30	LUNEDÌ/Monday	Secco non riciclabile - Organico Non recyclable - Bio waste

Per segnalazioni e ritiro ingombranti,  
contattare dalle ore 06:00 alle ore 12:00



# 840000429

o in alternativa il numero  
del Responsabile del servizio  
**3493349730**

Le tipologie delle frazioni di rifiuto non specificate nel presente calendario (lattine - farmaci - pile esauste - oli vegetali esausti - lampadine e neon) vanno conferite esclusivamente presso i CCR di competenza del proprio Comune.

Per la raccolta ed il conferimento della frazione residua (INDIFFERENZIATO) non verranno fornite attrezzature. Nel sacco indifferenziato andranno inseriti tutti quei rifiuti di materiale misto e che non sono imballaggi, che non possono essere riciclati come: Audio o video cassette - CD o DVD - Spazzolini da denti - Lamette - Bicchieri, posate e piatti sporchi e non riciclabili - Assorbenti igienici - Bastoncini per le orecchie. Gli utenti provvederanno con mezzi propri ad imbustare la frazione di rifiuto secco indifferenziato conferendola nella giornate e nelle ore prescritte dal calendario di raccolta.

NON POSSONO ESSERE CONFERITI NELLA FRAZIONE RESIDUA SECCA (INDIFFERENZIATO):

- Materiali riciclabili.
- Rifiuti tossici e/o infiammabili (es residui di vernici, taniche di benzina)
- Contenitori etichettati con:







CARONIA



REITANO



SANTO STEFANO DI CAMASTRA



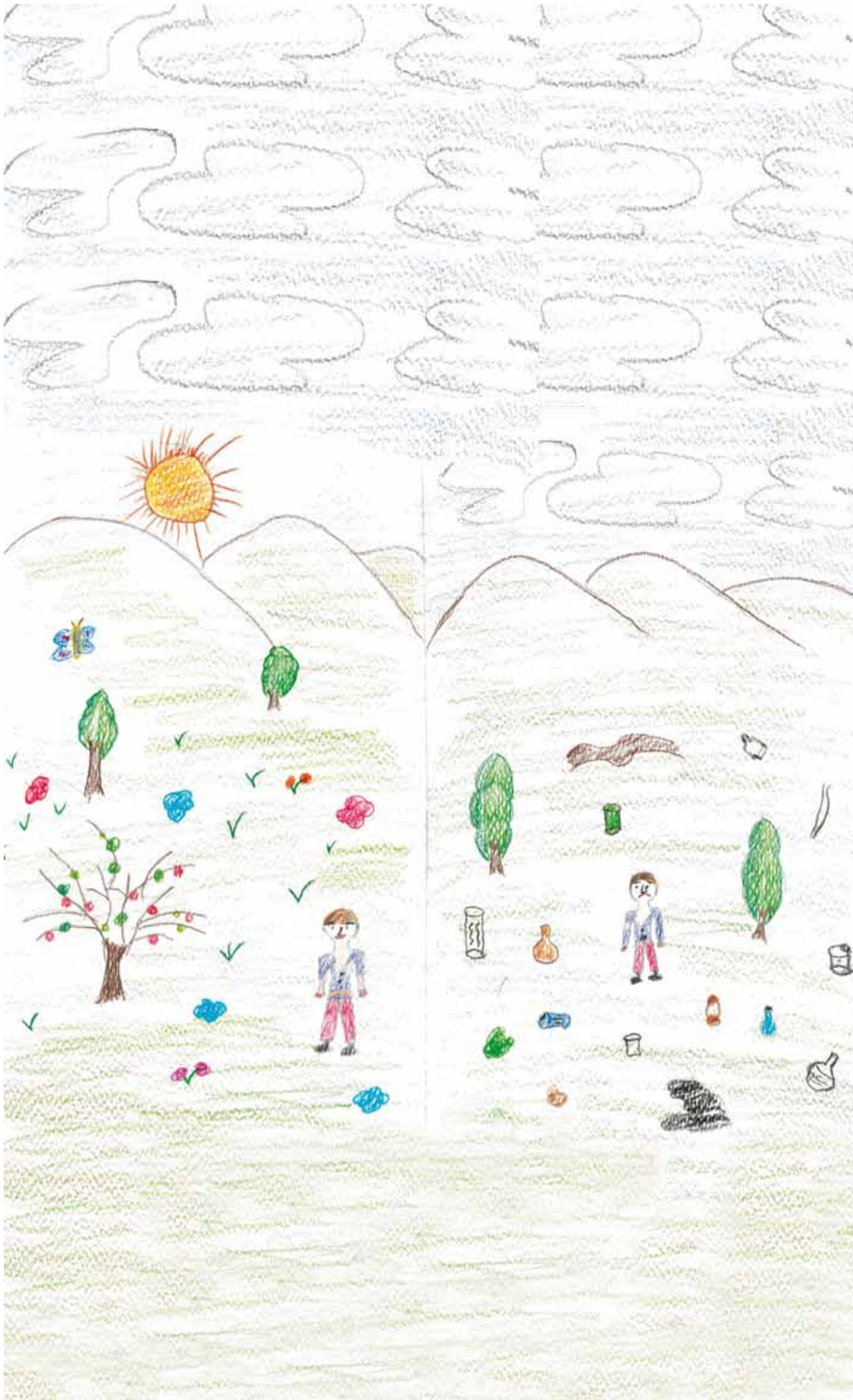
A.R.O. - CA.RE.SA.  
Nebrodi Occidentali

# Calendario di raccolta R.S.U.

# 2018

## Maggio/May

UTENZE DOMESTICHE  
HOUSEHOLDS



1	MARTEDÌ/Tuesday	
2	MERCOLEDÌ/Wednesday	Plastica - Ingombranti Plastic - Bulky waste
3	GIOVEDÌ/Thursday	Organico - Vetro Bio waste - Glass
4	VENERDÌ/Friday	Secco non riciclabile Non recyclable waste
5	SABATO/Saturday	Organico Bio waste
6	DOMENICA/Sunday	
7	LUNEDÌ/Monday	Organico - Carta e Cartone Bio waste - Paper - Cardboard
8	MARTEDÌ/Tuesday	Secco non riciclabile Non recyclable waste
9	MERCOLEDÌ/Wednesday	Plastica - Ingombranti Plastic - Bulky waste
10	GIOVEDÌ/Thursday	Organico Bio waste
11	VENERDÌ/Friday	Secco non riciclabile Non recyclable waste
12	SABATO/Saturday	Organico Bio waste
13	DOMENICA/Sunday	
14	LUNEDÌ/Monday	Organico Bio waste
15	MARTEDÌ/Tuesday	Secco non riciclabile Non recyclable waste
16	MERCOLEDÌ/Wednesday	Plastica - Ingombranti Plastic - Bulky waste
17	GIOVEDÌ/Thursday	Organico - Vetro Bio waste - Glass
18	VENERDÌ/Friday	Secco non riciclabile Non recyclable waste
19	SABATO/Saturday	Organico Bio waste
20	DOMENICA/Sunday	
21	LUNEDÌ/Monday	Organico - Carta e Cartone Bio waste - Paper - Cardboard
22	MARTEDÌ/Tuesday	Secco non riciclabile Non recyclable waste
23	MERCOLEDÌ/Wednesday	Plastica - Ingombranti Plastic - Bulky waste
24	GIOVEDÌ/Thursday	Organico Bio waste
25	VENERDÌ/Friday	Secco non riciclabile Non recyclable waste
26	SABATO/Saturday	Organico Bio waste
27	DOMENICA/Sunday	
28	LUNEDÌ/Monday	Organico - Carta e Cartone Bio waste - Paper - Cardboard
29	MARTEDÌ/Tuesday	Secco non riciclabile Non recyclable waste
30	MERCOLEDÌ/Wednesday	Plastica - Ingombranti Plastic - Bulky waste
31	GIOVEDÌ/Thursday	Organico - Vetro Bio waste - Glass

Per segnalazioni e ritiro ingombranti,  
contattare dalle ore 06:00 alle ore 12:00



# 840000429

o in alternativa il numero  
del Responsabile del servizio  
**3493349730**

Le tipologie delle frazioni di rifiuto non specificate nel presente calendario (lattine - farmaci - pile esauste - oli vegetali esausti - lampadine e neon) vanno conferite esclusivamente presso i CCR di competenza del proprio Comune.

Per la raccolta ed il conferimento della frazione residua (INDIFFERENZIATO) non verranno fornite attrezzature. Nel sacco indifferenziato andranno inseriti tutti quei rifiuti di materiale misto e che non sono imballaggi, che non possono essere riciclati come: Audio o video cassette - CD o DVD - Spazzolini da denti - Lamette - Bicchieri, posate e piatti sporchi e non riciclabili - Assorbenti igienici - Bastoncini per le orecchie. Gli utenti provvederanno con mezzi propri ad imbustare la frazione di rifiuto secco indifferenziato conferendola nella giornate e nelle ore prescritte dal calendario di raccolta.

NON POSSONO ESSERE CONFERITI NELLA FRAZIONE RESIDUA SECCA (INDIFFERENZIATO):

- Materiali riciclabili.
- Rifiuti tossici e/o infiammabili (es residui di vernici, taniche di benzina)
- Contenitori etichettati con:







CARONIA



REITANO



SANTO STEFANO DI CAMASTRA



A.R.O. - CA.RE.SA.  
Nebrodi Occidentali

# Calendario di raccolta R.S.U.

# 2018



**Solo il nostro contributo  
Può salvare l'ambiente**



## Giugno/June

UTENZE DOMESTICHE  
HOUSEHOLDS

1	VENERDÌ/Friday	<b>Organico - Vetro</b> Bio waste - Glass
2	<b>SABATO/Saturday</b>	
3	<b>DOMENICA/Sunday</b>	
4	LUNEDÌ/Monday	<b>Organico - Carta e Cartone</b> Bio waste - Paper - Cardboard
5	MARTEDÌ/Tuesday	<b>Secco non riciclabile</b> Non recyclable waste
6	MERCOLEDÌ/Wednesday	<b>Plastica - Ingombranti</b> Plastic - Bulky waste
7	GIOVEDÌ/Thursday	<b>Organico</b> Bio waste
8	VENERDÌ/Friday	<b>Secco non riciclabile</b> Non recyclable waste
9	SABATO/Saturday	<b>Organico</b> Bio waste
10	<b>DOMENICA/Sunday</b>	
11	LUNEDÌ/Monday	<b>Organico</b> Bio waste
12	MARTEDÌ/Tuesday	<b>Secco non riciclabile</b> Non recyclable waste
13	MERCOLEDÌ/Wednesday	<b>Plastica - Ingombranti</b> Plastic - Bulky waste
14	GIOVEDÌ/Thursday	<b>Organico - Vetro</b> Bio waste - Glass
15	VENERDÌ/Friday	<b>Secco non riciclabile</b> Non recyclable waste
16	SABATO/Saturday	<b>Organico</b> Bio waste
17	<b>DOMENICA/Sunday</b>	
18	LUNEDÌ/Monday	<b>Organico - Carta e Cartone</b> Bio waste - Paper - Cardboard
19	MARTEDÌ/Tuesday	<b>Secco non riciclabile</b> Non recyclable waste
20	MERCOLEDÌ/Wednesday	<b>Plastica - Ingombranti</b> Plastic - Bulky waste
21	GIOVEDÌ/Thursday	<b>Organico</b> Bio waste
22	VENERDÌ/Friday	<b>Secco non riciclabile</b> Non recyclable waste
23	SABATO/Saturday	<b>Organico</b> Bio waste
24	<b>DOMENICA/Sunday</b>	
25	LUNEDÌ/Monday	<b>Organico</b> Bio waste
26	MARTEDÌ/Tuesday	<b>Secco non riciclabile</b> Non recyclable waste
27	MERCOLEDÌ/Wednesday	<b>Plastica - Ingombranti</b> Plastic - Bulky waste
28	GIOVEDÌ/Thursday	<b>Organico - Vetro</b> Bio waste - Glass
29	VENERDÌ/Friday	<b>Secco non riciclabile</b> Non recyclable waste
30	SABATO/Saturday	<b>Organico</b> Bio waste

**Per segnalazioni e ritiro ingombranti,  
contattare dalle ore 06:00 alle ore 12:00**



**840000429**

o in alternativa il numero  
del Responsabile del servizio  
**3493349730**

Le tipologie delle frazioni di rifiuto non specificate nel presente calendario (lattine - farmaci - pile esauste - oli vegetali esausti - lampadine e neon) vanno conferite esclusivamente presso i CCR di competenza del proprio Comune.

Per la raccolta ed il conferimento della frazione residua (INDIFFERENZIATO) non verranno fornite attrezzature. Nel sacco indifferenziato andranno inseriti tutti quei rifiuti di materiale misto e che non sono imballaggi, che non possono essere riciclati come: Audio o video cassette - CD o DVD - Spazzolini da denti - Lamette - Bicchieri, posate e piatti sporchi e non riciclabili - Assorbenti igienici - Bastoncini per le orecchie. Gli utenti provvederanno con mezzi propri ad imbustare la frazione di rifiuto secco indifferenziato conferendola nella giornate e nelle ore prescritte dal calendario di raccolta.

**NON POSSONO ESSERE CONFERITI NELLA FRAZIONE RESIDUA SECCA (INDIFFERENZIATO):**

- Materiali riciclabili.
- Rifiuti tossici e/o infiammabili (es residui di vernici, taniche di benzina)
- Contenitori etichettati con:







CARONIA



REITANO



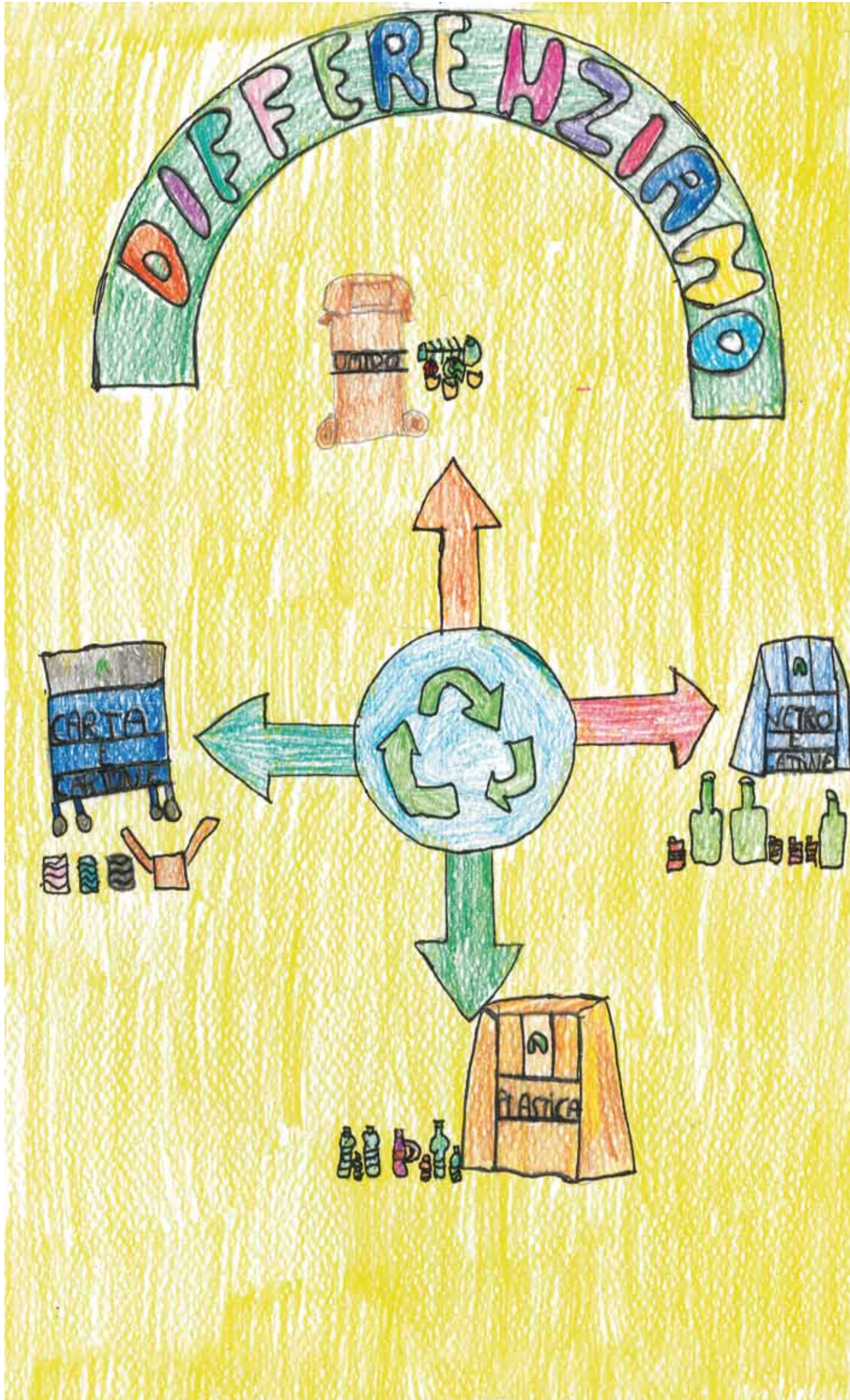
SANTO STEFANO DI CAMASTRA



A.R.O. - CA.RE.SA.  
Nebrodi Occidentali

# Calendario di raccolta R.S.U.

# 2018



## Luglio/July

UTENZE DOMESTICHE  
HOUSEHOLDS

1	DOMENICA/Sunday	
2	LUNEDÌ/Monday	<b>Organico - Carta e Cartone</b> Bio waste - Paper - Cardboard
3	MARTEDÌ/Tuesday	<b>Secco non riciclabile</b> Non recyclable waste
4	MERCOLEDÌ/Wednesday	<b>Plastica - Ingombranti</b> Plastic - Bulky waste
5	GIOVEDÌ/Thursday	<b>Organico</b> Bio waste
6	VENERDÌ/Friday	<b>Secco non riciclabile</b> Non recyclable waste
7	SABATO/Saturday	<b>Organico</b> Bio waste
8	DOMENICA/Sunday	
9	LUNEDÌ/Monday	<b>Organico</b> Bio waste
10	MARTEDÌ/Tuesday	<b>Secco non riciclabile</b> Non recyclable waste
11	MERCOLEDÌ/Wednesday	<b>Plastica - Ingombranti</b> Plastic - Bulky waste
12	GIOVEDÌ/Thursday	<b>Organico - Vetro</b> Bio waste - Glass
13	VENERDÌ/Friday	<b>Secco non riciclabile</b> Non recyclable waste
14	SABATO/Saturday	<b>Organico</b> Bio waste
15	DOMENICA/Sunday	
16	LUNEDÌ/Monday	<b>Organico - Carta e Cartone</b> Bio waste - Paper - Cardboard
17	MARTEDÌ/Tuesday	<b>Secco non riciclabile</b> Non recyclable waste
18	MERCOLEDÌ/Wednesday	<b>Plastica - Ingombranti</b> Plastic - Bulky waste
19	GIOVEDÌ/Thursday	<b>Organico</b> Bio waste
20	VENERDÌ/Friday	<b>Secco non riciclabile</b> Non recyclable waste
21	SABATO/Saturday	<b>Organico</b> Bio waste
22	DOMENICA/Sunday	
23	LUNEDÌ/Monday	<b>Organico</b> Bio waste
24	MARTEDÌ/Tuesday	<b>Secco non riciclabile</b> Non recyclable waste
25	MERCOLEDÌ/Wednesday	<b>Plastica - Ingombranti</b> Plastic - Bulky waste
26	GIOVEDÌ/Thursday	<b>Organico - Vetro</b> Bio waste - Glass
27	VENERDÌ/Friday	<b>Secco non riciclabile</b> Non recyclable waste
28	SABATO/Saturday	<b>Organico</b> Bio waste
29	DOMENICA/Sunday	
30	LUNEDÌ/Monday	<b>Organico - Carta e Cartone</b> Bio waste - Paper - Cardboard
31	MARTEDÌ/Tuesday	<b>Secco non riciclabile</b> Non recyclable waste

Per segnalazioni e ritiro ingombranti,  
contattare dalle ore 06:00 alle ore 12:00



**840000429**

o in alternativa il numero  
del Responsabile del servizio  
**3493349730**

Le tipologie delle frazioni di rifiuto non specificate nel presente calendario (lattine - farmaci - pile esauste - oli vegetali esausti - lampadine e neon) vanno conferite esclusivamente presso i CCR di competenza del proprio Comune.

Per la raccolta ed il conferimento della frazione residua (INDIFFERENZIATO) non verranno fornite attrezzature. Nel sacco indifferenziato andranno inseriti tutti quei rifiuti di materiale misto e che non sono imballaggi, che non possono essere riciclati come: Audio o video cassette - CD o DVD - Spazzolini da denti - Lamette - Bicchieri, posate e piatti sporchi e non riciclabili - Assorbenti igienici - Bastoncini per le orecchie. Gli utenti provvederanno con mezzi propri ad imbustare la frazione di rifiuto secco indifferenziato conferendola nella giornate e nelle ore prescritte dal calendario di raccolta.

NON POSSONO ESSERE CONFERITI NELLA FRAZIONE RESIDUA SECCA (INDIFFERENZIATO):

- Materiali riciclabili.
- Rifiuti tossici e/o infiammabili (es residui di vernici, taniche di benzina)
- Contenitori etichettati con:







CARONIA



REITANO

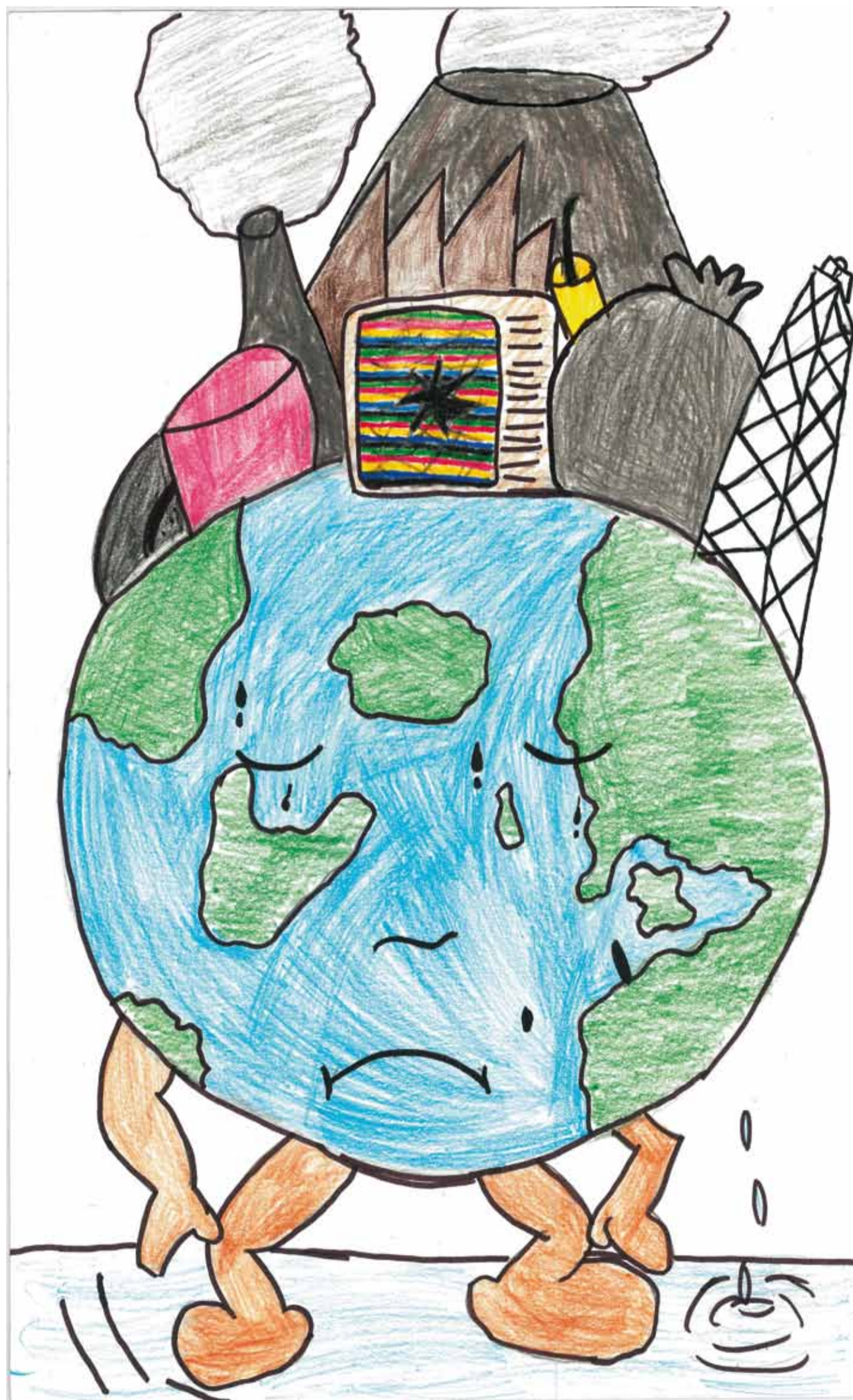


SANTO STEFANO DI CAMASTRA

A.R.O. - CA.RE.SA.  
Nebrodi Occidentali

# Calendario di raccolta R.S.U.

# 2018



## Agosto/August

UTENZE DOMESTICHE  
HOUSEHOLDS

1	MERCOLEDÌ/Wednesday	<b>Plastica - Ingombranti</b> Plastic - Bulky waste
2	GIOVEDÌ/Thursday	<b>Organico</b> Bio waste
3	VENERDÌ/Friday	<b>Secco non riciclabile</b> Non recyclable waste
4	SABATO/Saturday	<b>Organico</b> Bio waste
5	<b>DOMENICA/Sunday</b>	
6	LUNEDÌ/Monday	<b>Organico</b> Bio waste
7	MARTEDÌ/Tuesday	<b>Secco non riciclabile</b> Non recyclable waste
8	MERCOLEDÌ/Wednesday	<b>Plastica - Ingombranti</b> Plastic - Bulky waste
9	GIOVEDÌ/Thursday	<b>Organico - Vetro</b> Bio waste - Glass
10	VENERDÌ/Friday	<b>Secco non riciclabile</b> Non recyclable waste
11	SABATO/Saturday	<b>Organico</b> Bio waste
12	<b>DOMENICA/Sunday</b>	
13	LUNEDÌ/Monday	<b>Organico - Carta e Cartone</b> Bio waste - Paper - Cardboard
14	MARTEDÌ/Tuesday	<b>Secco non riciclabile</b> Non recyclable waste
15	<b>MERCOLEDÌ/Wednesday</b>	
16	GIOVEDÌ/Thursday	<b>Organico - Plastica</b> Bio waste - Plastic
17	VENERDÌ/Friday	<b>Secco non riciclabile</b> Non recyclable waste
18	SABATO/Saturday	<b>Organico</b> Bio waste
19	<b>DOMENICA/Sunday</b>	
20	LUNEDÌ/Monday	<b>Organico</b> Bio waste
21	MARTEDÌ/Tuesday	<b>Secco non riciclabile</b> Non recyclable waste
22	MERCOLEDÌ/Wednesday	<b>Plastica - Ingombranti</b> Plastic - Bulky waste
23	GIOVEDÌ/Thursday	<b>Organico - Vetro</b> Bio waste - Glass
24	VENERDÌ/Friday	<b>Secco non riciclabile</b> Non recyclable waste
25	SABATO/Saturday	<b>Organico</b> Bio waste
26	<b>DOMENICA/Sunday</b>	
27	LUNEDÌ/Monday	<b>Organico - Carta e Cartone</b> Bio waste - Paper - Cardboard
28	MARTEDÌ/Tuesday	<b>Secco non riciclabile</b> Non recyclable waste
29	MERCOLEDÌ/Wednesday	<b>Plastica - Ingombranti</b> Plastic - Bulky waste
30	GIOVEDÌ/Thursday	<b>Organico</b> Bio waste
31	VENERDÌ/Friday	<b>Secco non riciclabile</b> Non recyclable waste

Per segnalazioni e ritiro ingombranti,  
contattare dalle ore 06:00 alle ore 12:00



# 840000429

o in alternativa il numero  
del Responsabile del servizio  
**3493349730**

Le tipologie delle frazioni di rifiuto non specificate nel presente calendario (lattine - farmaci - pile esauste - oli vegetali esausti - lampadine e neon) vanno conferite esclusivamente presso i CCR di competenza del proprio Comune.

Per la raccolta ed il conferimento della frazione residua (INDIFFERENZIATO) non verranno fornite attrezzature. Nel sacco indifferenziato andranno inseriti tutti quei rifiuti di materiale misto e che non sono imballaggi, che non possono essere riciclati come: Audio o video cassette - CD o DVD - Spazzolini da denti - Lamette - Bicchieri, posate e piatti sporchi e non riciclabili - Assorbenti igienici - Bastoncini per le orecchie. Gli utenti provvederanno con mezzi propri ad imbustare la frazione di rifiuto secco indifferenziato conferendola nella giornate e nelle ore prescritte dal calendario di raccolta.

**NON POSSONO ESSERE CONFERITI NELLA FRAZIONE RESIDUA SECCA (INDIFFERENZIATO):**

- Materiali riciclabili.
- Rifiuti tossici e/o infiammabili (es residui di vernici, taniche di benzina)
- Contenitori etichettati con:







CARONIA



REITANO



SANTO STEFANO DI CAMASTRA

A.R.O. - CA.RE.SA.  
Nebrodi Occidentali



# Calendario di raccolta R.S.U.

# 2018



## Settembre/September UTENZE DOMESTICHE HOUSEHOLDS

1	SABATO/Saturday	<b>Organico</b> Bio waste
2	<b>DOMENICA/Sunday</b>	
3	LUNEDÌ/Monday	<b>Organico</b> Bio waste
4	MARTEDÌ/Tuesday	<b>Secco non riciclabile</b> Non recyclable waste
5	MERCOLEDÌ/Wednesday	<b>Plastica - Ingombranti</b> Plastic - Bulky waste
6	GIOVEDÌ/Thursday	<b>Organico - Vetro</b> Bio waste - Glass
7	VENERDÌ/Friday	<b>Secco non riciclabile</b> Non recyclable waste
8	SABATO/Saturday	<b>Organico</b> Bio waste
9	<b>DOMENICA/Sunday</b>	
10	LUNEDÌ/Monday	<b>Organico - Carta e Cartone</b> Bio waste - Paper - Cardboard
11	MARTEDÌ/Tuesday	<b>Secco non riciclabile</b> Non recyclable waste
12	MERCOLEDÌ/Wednesday	<b>Plastica - Ingombranti</b> Plastic - Bulky waste
13	GIOVEDÌ/Thursday	<b>Organico</b> Bio waste
14	VENERDÌ/Friday	<b>Secco non riciclabile</b> Non recyclable waste
15	SABATO/Saturday	<b>Organico</b> Bio waste
16	<b>DOMENICA/Sunday</b>	
17	LUNEDÌ/Monday	<b>Organico</b> Bio waste
18	MARTEDÌ/Tuesday	<b>Secco non riciclabile</b> Non recyclable waste
19	MERCOLEDÌ/Wednesday	<b>Plastica - Ingombranti</b> Plastic - Bulky waste
20	GIOVEDÌ/Thursday	<b>Organico - Vetro</b> Bio waste - Glass
21	VENERDÌ/Friday	<b>Secco non riciclabile</b> Non recyclable waste
22	SABATO/Saturday	<b>Organico</b> Bio waste
23	<b>DOMENICA/Sunday</b>	
24	LUNEDÌ/Monday	<b>Organico - Carta e Cartone</b> Bio waste - Paper - Cardboard
25	MARTEDÌ/Tuesday	<b>Secco non riciclabile</b> Non recyclable waste
26	MERCOLEDÌ/Wednesday	<b>Organico</b> Bio waste
27	GIOVEDÌ/Thursday	<b>Plastica - Ingombranti</b> Plastic - Bulky waste
28	VENERDÌ/Friday	<b>Secco non riciclabile</b> Non recyclable waste
29	SABATO/Saturday	<b>Organico</b> Bio waste
30	<b>DOMENICA/Sunday</b>	

**Per segnalazioni e ritiro ingombranti,  
contattare dalle ore 06:00 alle ore 12:00**



# 840000429

o in alternativa il numero  
del Responsabile del servizio  
**3493349730**

Le tipologie delle frazioni di rifiuto non specificate nel presente calendario (lattine - farmaci - pile esauste - oli vegetali esausti - lampadine e neon) vanno conferite esclusivamente presso i CCR di competenza del proprio Comune.

Per la raccolta ed il conferimento della frazione residua (INDIFFERENZIATO) non verranno fornite attrezzature. Nel sacco indifferenziato andranno inseriti tutti quei rifiuti di materiale misto e che non sono imballaggi, che non possono essere riciclati come: Audio o video cassette - CD o DVD - Spazzolini da denti - Lamette - Bicchieri, posate e piatti sporchi e non riciclabili - Assorbenti igienici - Bastoncini per le orecchie. Gli utenti provvederanno con mezzi propri ad imbustare la frazione di rifiuto secco indifferenziato conferendola nella giornate e nelle ore prescritte dal calendario di raccolta.

**NON POSSONO ESSERE CONFERITI NELLA FRAZIONE RESIDUA SECCA (INDIFFERENZIATO):**

- Materiali riciclabili.
- Rifiuti tossici e/o infiammabili (es residui di vernici, taniche di benzina)
- Contenitori etichettati con:







CARONIA



REITANO



SANTO STEFANO DI CAMASTRA

A.R.O. - CA.RE.SA.  
Nebrodi Occidentali

# Calendario di raccolta R.S.U.

# 2018



## Ottobre/October

UTENZE DOMESTICHE  
HOUSEHOLDS

1	LUNEDÌ/Monday	<b>Organico</b> Bio waste
2	MARTEDÌ/Tuesday	<b>Secco non riciclabile</b> Non recyclable waste
3	MERCOLEDÌ/Wednesday	<b>Plastica - Carta e Cartone</b> Plastic - Paper - Cardboard
4	GIOVEDÌ/Thursday	<b>Organico - Vetro</b> Bio waste - Glass
5	VENERDÌ/Friday	<b>Secco non riciclabile</b> Non recyclable waste
6	SABATO/Saturday	<b>Organico</b> Bio waste
7	<b>DOMENICA/Sunday</b>	
8	LUNEDÌ/Monday	<b>Organico - Carta e Cartone</b> Bio waste - Paper - Cardboard
9	MARTEDÌ/Tuesday	<b>Secco non riciclabile</b> Non recyclable waste
10	MERCOLEDÌ/Wednesday	<b>Plastica - Ingombranti</b> Plastic - Bulky waste
11	GIOVEDÌ/Thursday	<b>Organico</b> Bio waste
12	VENERDÌ/Friday	<b>Secco non riciclabile</b> Non recyclable waste
13	SABATO/Saturday	<b>Organico</b> Bio waste
14	<b>DOMENICA/Sunday</b>	
15	LUNEDÌ/Monday	<b>Organico</b> Bio waste
16	MARTEDÌ/Tuesday	<b>Secco non riciclabile</b> Non recyclable waste
17	MERCOLEDÌ/Wednesday	<b>Plastica - Ingombranti</b> Plastic - Bulky waste
18	GIOVEDÌ/Thursday	<b>Organico - Vetro</b> Bio waste - Glass
19	VENERDÌ/Friday	<b>Secco non riciclabile</b> Non recyclable waste
20	SABATO/Saturday	<b>Organico</b> Bio waste
21	<b>DOMENICA/Sunday</b>	
22	LUNEDÌ/Monday	<b>Organico - Carta e Cartone</b> Bio waste - Paper - Cardboard
23	MARTEDÌ/Tuesday	<b>Secco non riciclabile</b> Non recyclable waste
24	MERCOLEDÌ/Wednesday	<b>Plastica - Ingombranti</b> Plastic - Bulky waste
25	GIOVEDÌ/Thursday	<b>Organico</b> Bio waste
26	VENERDÌ/Friday	<b>Secco non riciclabile</b> Non recyclable waste
27	SABATO/Saturday	<b>Organico</b> Bio waste
28	<b>DOMENICA/Sunday</b>	
29	LUNEDÌ/Monday	<b>Organico</b> Bio waste
30	MARTEDÌ/Tuesday	<b>Secco non riciclabile</b> Non recyclable waste
31	MERCOLEDÌ/Wednesday	<b>Plastica - Ingombranti</b> Plastic - Bulky waste

Per segnalazioni e ritiro ingombranti,  
contattare dalle ore 06:00 alle ore 12:00



# 840000429

o in alternativa il numero  
del Responsabile del servizio  
**3493349730**

Le tipologie delle frazioni di rifiuto non specificate nel presente calendario (lattine - farmaci - pile esauste - oli vegetali esausti - lampadine e neon) vanno conferite esclusivamente presso i CCR di competenza del proprio Comune.

Per la raccolta ed il conferimento della frazione residua (INDIFFERENZIATO) non verranno fornite attrezzature. Nel sacco indifferenziato andranno inseriti tutti quei rifiuti di materiale misto e che non sono imballaggi, che non possono essere riciclati come: Audio o video cassette - CD o DVD - Spazzolini da denti - Lamette - Bicchieri, posate e piatti sporchi e non riciclabili - Assorbenti igienici - Bastoncini per le orecchie. Gli utenti provvederanno con mezzi propri ad imbustare la frazione di rifiuto secco indifferenziato conferendola nella giornate e nelle ore prescritte dal calendario di raccolta.

**NON POSSONO ESSERE CONFERITI NELLA FRAZIONE RESIDUA SECCA (INDIFFERENZIATO):**

- Materiali riciclabili.
- Rifiuti tossici e/o infiammabili (es residui di vernici, taniche di benzina)
- Contenitori etichettati con:







CARONIA



REITANO



SANTO STEFANO DI CAMASTRA



A.R.O. - CA.RE.SA.  
Nebrodi Occidentali

# Calendario di raccolta R.S.U. 2018



## Novembre/November UTENZE DOMESTICHE HOUSEHOLDS

1	<b>GIOVEDÌ/Thursday</b>	
2	VENERDÌ/Friday	<b>Secco non riciclabile</b> Non recyclable waste
3	SABATO/Saturday	<b>Organico</b> Bio waste
4	<b>DOMENICA/Sunday</b>	
5	LUNEDÌ/Monday	<b>Organico - Carta e Cartone</b> Bio waste - Paper - Cardboard
6	MARTEDÌ/Tuesday	<b>Secco non riciclabile</b> Non recyclable waste
7	MERCOLEDÌ/Wednesday	<b>Plastica - Ingombranti</b> Plastic - Bulky waste
8	GIOVEDÌ/Thursday	<b>Organico</b> Bio waste
9	VENERDÌ/Friday	<b>Secco non riciclabile</b> Non recyclable waste
10	SABATO/Saturday	<b>Organico</b> Bio waste
11	<b>DOMENICA/Sunday</b>	
12	LUNEDÌ/Monday	<b>Organico</b> Bio waste
13	MARTEDÌ/Tuesday	<b>Secco non riciclabile</b> Non recyclable waste
14	MERCOLEDÌ/Wednesday	<b>Plastica - Ingombranti</b> Plastic - Bulky waste
15	GIOVEDÌ/Thursday	<b>Organico - Vetro</b> Bio waste - Glass
16	VENERDÌ/Friday	<b>Secco non riciclabile</b> Non recyclable waste
17	SABATO/Saturday	<b>Organico</b> Bio waste
18	<b>DOMENICA/Sunday</b>	
19	LUNEDÌ/Monday	<b>Organico - Carta e Cartone</b> Bio waste - Paper - Cardboard
20	MARTEDÌ/Tuesday	<b>Secco non riciclabile</b> Non recyclable waste
21	MERCOLEDÌ/Wednesday	<b>Plastica - Ingombranti</b> Plastic - Bulky waste
22	GIOVEDÌ/Thursday	<b>Organico</b> Bio waste
23	VENERDÌ/Friday	<b>Secco non riciclabile</b> Non recyclable waste
24	SABATO/Saturday	<b>Organico</b> Bio waste
25	<b>DOMENICA/Sunday</b>	
26	LUNEDÌ/Monday	<b>Organico</b> Bio waste
27	MARTEDÌ/Tuesday	<b>Secco non riciclabile</b> Non recyclable waste
28	MERCOLEDÌ/Wednesday	<b>Plastica - Ingombranti</b> Plastic - Bulky waste
29	GIOVEDÌ/Thursday	<b>Organico - Vetro</b> Bio waste - Glass
30	VENERDÌ/Friday	<b>Secco non riciclabile</b> Non recyclable waste

**Per segnalazioni e ritiro ingombranti,  
contattare dalle ore 06:00 alle ore 12:00**



**840000429**

o in alternativa il numero  
del Responsabile del servizio  
**3493349730**

Le tipologie delle frazioni di rifiuto non specificate nel presente calendario (lattine - farmaci - pile esauste - oli vegetali esausti - lampadine e neon) vanno conferite esclusivamente presso i CCR di competenza del proprio Comune.

Per la raccolta ed il conferimento della frazione residua (INDIFFERENZIATO) non verranno fornite attrezzature. Nel sacco indifferenziato andranno inseriti tutti quei rifiuti di materiale misto e che non sono imballaggi, che non possono essere riciclati come: Audio o video cassette - CD o DVD - Spazzolini da denti - Lamette - Bicchieri, posate e piatti sporchi e non riciclabili - Assorbenti igienici - Bastoncini per le orecchie. Gli utenti provvederanno con mezzi propri ad imbustare la frazione di rifiuto secco indifferenziato conferendola nella giornate e nelle ore prescritte dal calendario di raccolta.

**NON POSSONO ESSERE CONFERITI NELLA FRAZIONE RESIDUA SECCA (INDIFFERENZIATO):**

- Materiali riciclabili.
- Rifiuti tossici e/o infiammabili (es residui di vernici, taniche di benzina)
- Contenitori etichettati con:







CARONIA



REITANO



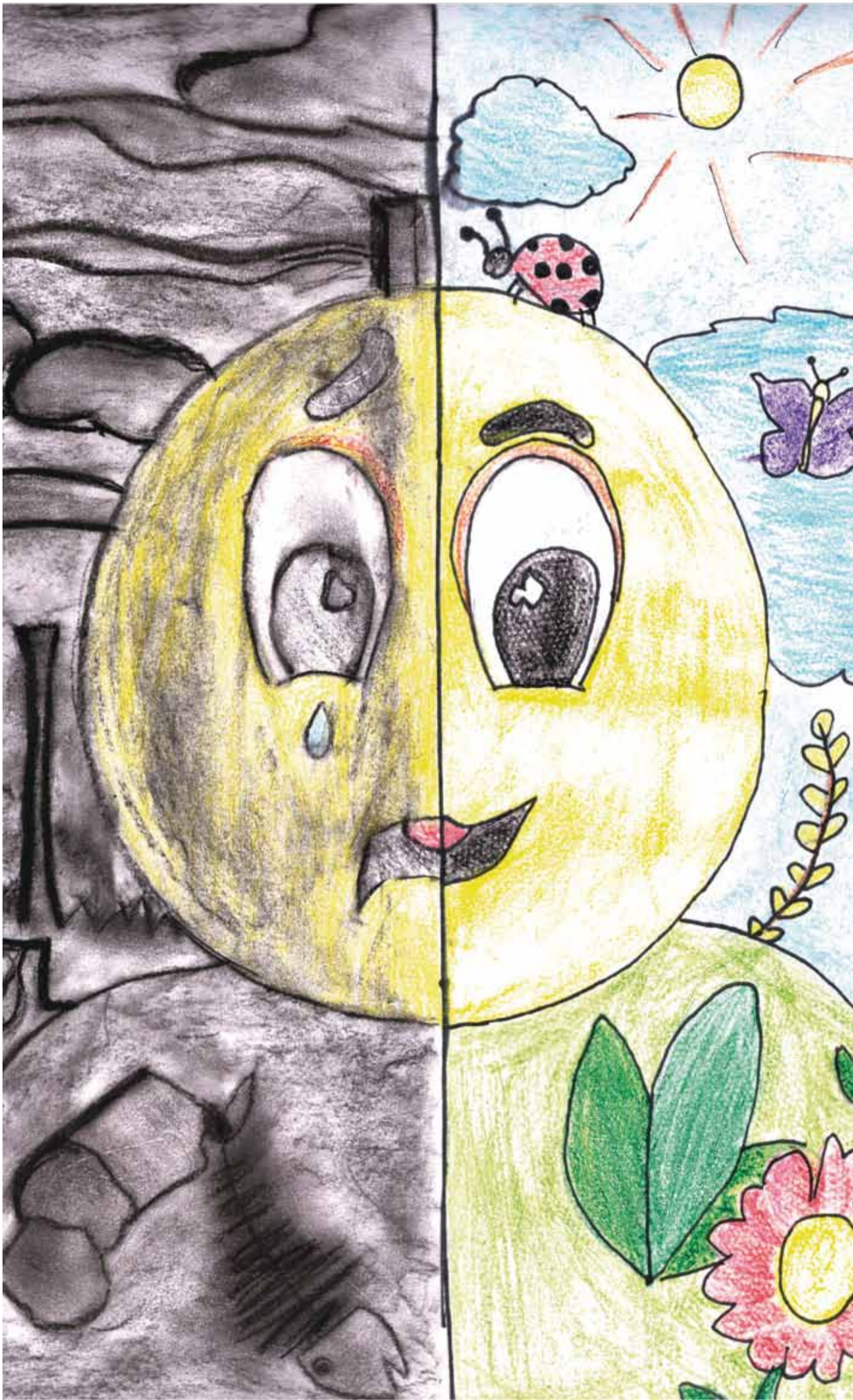
SANTO STEFANO DI CAMASTRA

A.R.O. - CA.RE.SA.  
Nebrodi Occidentali



# Calendario di raccolta R.S.U.

# 2018



## Dicembre/December

UTENZE DOMESTICHE  
HOUSEHOLDS

1	SABATO/Saturday	<b>Organico</b> Bio waste
2	<b>DOMENICA/Sunday</b>	
3	LUNEDÌ/Monday	<b>Organico - Carta e Cartone</b> Bio waste - Paper - Cardboard
4	MARTEDÌ/Tuesday	<b>Secco non riciclabile</b> Non recyclable waste
5	MERCOLEDÌ/Wednesday	<b>Plastica - Ingombranti</b> Plastic - Bulky waste
6	GIOVEDÌ/Thursday	<b>Organico</b> Bio waste
7	VENERDÌ/Friday	<b>Secco non riciclabile</b> Non recyclable waste
8	<b>SABATO/Saturday</b>	
9	<b>DOMENICA/Sunday</b>	
10	LUNEDÌ/Monday	<b>Organico</b> Bio waste
11	MARTEDÌ/Tuesday	<b>Secco non riciclabile</b> Non recyclable waste
12	MERCOLEDÌ/Wednesday	<b>Plastica - Ingombranti</b> Plastic - Bulky waste
13	GIOVEDÌ/Thursday	<b>Organico</b> Bio waste
14	VENERDÌ/Friday	<b>Secco non riciclabile</b> Non recyclable waste
15	SABATO/Saturday	<b>Organico</b> Bio waste
16	<b>DOMENICA/Sunday</b>	
17	LUNEDÌ/Monday	<b>Organico - Carta e Cartone</b> Bio waste - Paper - Cardboard
18	MARTEDÌ/Tuesday	<b>Secco non riciclabile</b> Non recyclable waste
19	MERCOLEDÌ/Wednesday	<b>Plastica - Ingombranti</b> Plastic - Bulky waste
20	GIOVEDÌ/Thursday	<b>Organico</b> Bio waste
21	VENERDÌ/Friday	<b>Secco non riciclabile</b> Non recyclable waste
22	SABATO/Saturday	<b>Organico</b> Bio waste
23	<b>DOMENICA/Sunday</b>	
24	LUNEDÌ/Monday	<b>Organico - Secco non riciclabile</b> Bio waste - Non recyclable waste
25	<b>MARTEDÌ/Tuesday</b>	
26	<b>MERCOLEDÌ/Wednesday</b>	
27	GIOVEDÌ/Thursday	<b>Organico - Vetro</b> Bio waste - Glass
28	VENERDÌ/Friday	<b>Secco non riciclabile</b> Non recyclable waste
29	SABATO/Saturday	<b>Organico</b> Bio waste
30	<b>DOMENICA/Sunday</b>	
31	LUNEDÌ/Monday	<b>Organico - Carta e Cartone</b> Bio waste - Paper - Cardboard

**Per segnalazioni e ritiro ingombranti,  
contattare dalle ore 06:00 alle ore 12:00**



# 840000429

o in alternativa il numero  
del Responsabile del servizio  
**3493349730**

Le tipologie delle frazioni di rifiuto non specificate nel presente calendario (lattine - farmaci - pile esauste - oli vegetali esausti - lampadine e neon) vanno conferite esclusivamente presso i CCR di competenza del proprio Comune.

Per la raccolta ed il conferimento della frazione residua (INDIFFERENZIATO) non verranno fornite attrezzature. Nel sacco indifferenziato andranno inseriti tutti quei rifiuti di materiale misto e che non sono imballaggi, che non possono essere riciclati come: Audio o video cassette - CD o DVD - Spazzolini da denti - Lamette - Bicchieri, posate e piatti sporchi e non riciclabili - Assorbenti igienici - Bastoncini per le orecchie. Gli utenti provvederanno con mezzi propri ad imbustare la frazione di rifiuto secco indifferenziato conferendola nella giornate e nelle ore prescritte dal calendario di raccolta.

**NON POSSONO ESSERE CONFERITI NELLA FRAZIONE RESIDUA SECCA (INDIFFERENZIATO):**

- Materiali riciclabili.
- Rifiuti tossici e/o infiammabili (es residui di vernici, taniche di benzina)
- Contenitori etichettati con:







CARONIA



REITANO



SANTO STEFANO DI CAMASTRA

A.R.O. - CA.RE.SA.  
Nebrodi Occidentali

# Calendario di raccolta R.S.U.

# 2019

## Gennaio/January

UTENZE DOMESTICHE  
HOUSEHOLDS

1	MARTEDÌ/Tuesday	
2	MERCOLEDÌ/Wednesday	Plastica - Ingombranti Plastic - Bulky waste
3	GIOVEDÌ/Thursday	Organico Bio waste
4	VENERDÌ/Friday	Secco non riciclabile Non recyclable waste
5	SABATO/Saturday	Organico Bio waste
6	DOMENICA/Sunday	
7	LUNEDÌ/Monday	Organico Bio waste
8	MARTEDÌ/Tuesday	Secco non riciclabile Non recyclable waste
9	MERCOLEDÌ/Wednesday	Plastica - Ingombranti Plastic - Bulky waste
10	GIOVEDÌ/Thursday	Organico - Vetro Bio waste - Glass
11	VENERDÌ/Friday	Secco non riciclabile Non recyclable waste
12	SABATO/Saturday	Organico Bio waste
13	DOMENICA/Sunday	
14	LUNEDÌ/Monday	Organico - Carta e Cartone Bio waste - Paper - Cardboard
15	MARTEDÌ/Tuesday	Secco non riciclabile Non recyclable waste
16	MERCOLEDÌ/Wednesday	Plastica - Ingombranti Plastic - Bulky waste
17	GIOVEDÌ/Thursday	Organico Bio waste
18	VENERDÌ/Friday	Secco non riciclabile Non recyclable waste
19	SABATO/Saturday	Organico Bio waste
20	DOMENICA/Sunday	
21	LUNEDÌ/Monday	Organico Bio waste
22	MARTEDÌ/Tuesday	Secco non riciclabile Non recyclable waste
23	MERCOLEDÌ/Wednesday	Plastica - Ingombranti Plastic - Bulky waste
24	GIOVEDÌ/Thursday	Organico - Vetro Bio waste - Glass
25	VENERDÌ/Friday	Secco non riciclabile Non recyclable waste
26	SABATO/Saturday	Organico Bio waste
27	DOMENICA/Sunday	
28	LUNEDÌ/Monday	Organico - Carta e Cartone Bio waste - Paper - Cardboard
29	MARTEDÌ/Tuesday	Secco non riciclabile Non recyclable waste
30	MERCOLEDÌ/Wednesday	Plastica - Ingombranti Plastic - Bulky waste
31	GIOVEDÌ/Thursday	Organico Bio waste

Per segnalazioni e ritiro ingombranti,  
contattare dalle ore 06:00 alle ore 12:00



# 840000429

o in alternativa il numero  
del Responsabile del servizio  
**3493349730**

Le tipologie delle frazioni di rifiuto non specificate nel presente calendario (lattine - farmaci - pile esauste - oli vegetali esausti - lampadine e neon) vanno conferite esclusivamente presso i CCR di competenza del proprio Comune.

Per la raccolta ed il conferimento della frazione residua (INDIFFERENZIATO) non verranno fornite attrezzature. Nel sacco indifferenziato andranno inseriti tutti quei rifiuti di materiale misto e che non sono imballaggi, che non possono essere riciclati come: Audio o video cassette - CD o DVD - Spazzolini da denti - Lamette - Bicchieri, posate e piatti sporchi e non riciclabili - Assorbenti igienici - Bastoncini per le orecchie. Gli utenti provvederanno con mezzi propri ad imbustare la frazione di rifiuto secco indifferenziato conferendola nella giornate e nelle ore prescritte dal calendario di raccolta.

NON POSSONO ESSERE CONFERITI NELLA FRAZIONE RESIDUA SECCA (INDIFFERENZIATO):

- Materiali riciclabili.
- Rifiuti tossici e/o infiammabili (es residui di vernici, taniche di benzina)
- Contenitori etichettati con:

