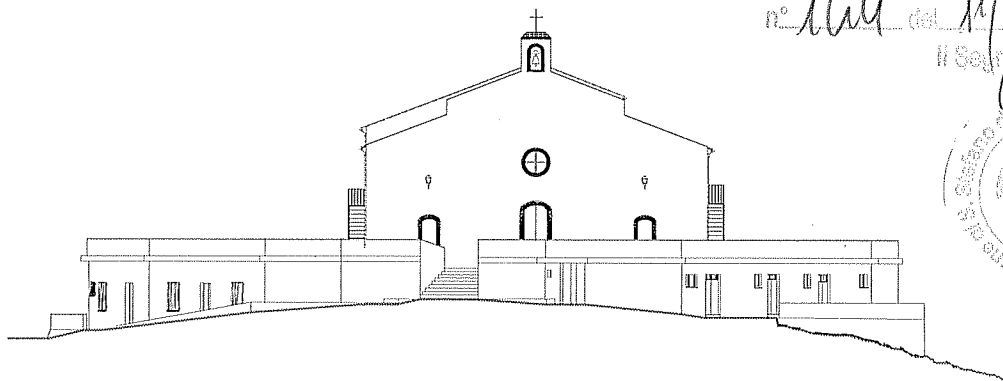


COMUNE DI SANTO STEFANO DI CAMASTRA

Approvato con delibera di Giunta Comunale
n° 144 del 11/12/2012
Il Segretario Generale



Lavori di manutenzione straordinaria Chiesa Santuario Letto Santo

PROGETTO ESECUTIVO redatto ai sensi del D.Lgs. 163 del 2006 e s.m.i., L.R. 12/2011 e s.m.i.

Elaborati:

- A - Relazioni
- B - Rilievo Stato di fatto
- C - Progetto Architettonico
- D - Particolari costruttivi**
- E - Elaborati amministrativi e contabili

Il Progettista e D.L.
Arch. Giacomo Mincica



D - PARTICOLARI COSTRUTTIVI

Scala 1:20/ 1:10

06 AGO. 2012

COMUNE DI S. STEFANO DI CAMASTRA
Ufficio Tecnico

Visto si esprime parere favorevole in linea tecnica per
l'approvazione con le modifiche in rosso per l'importo

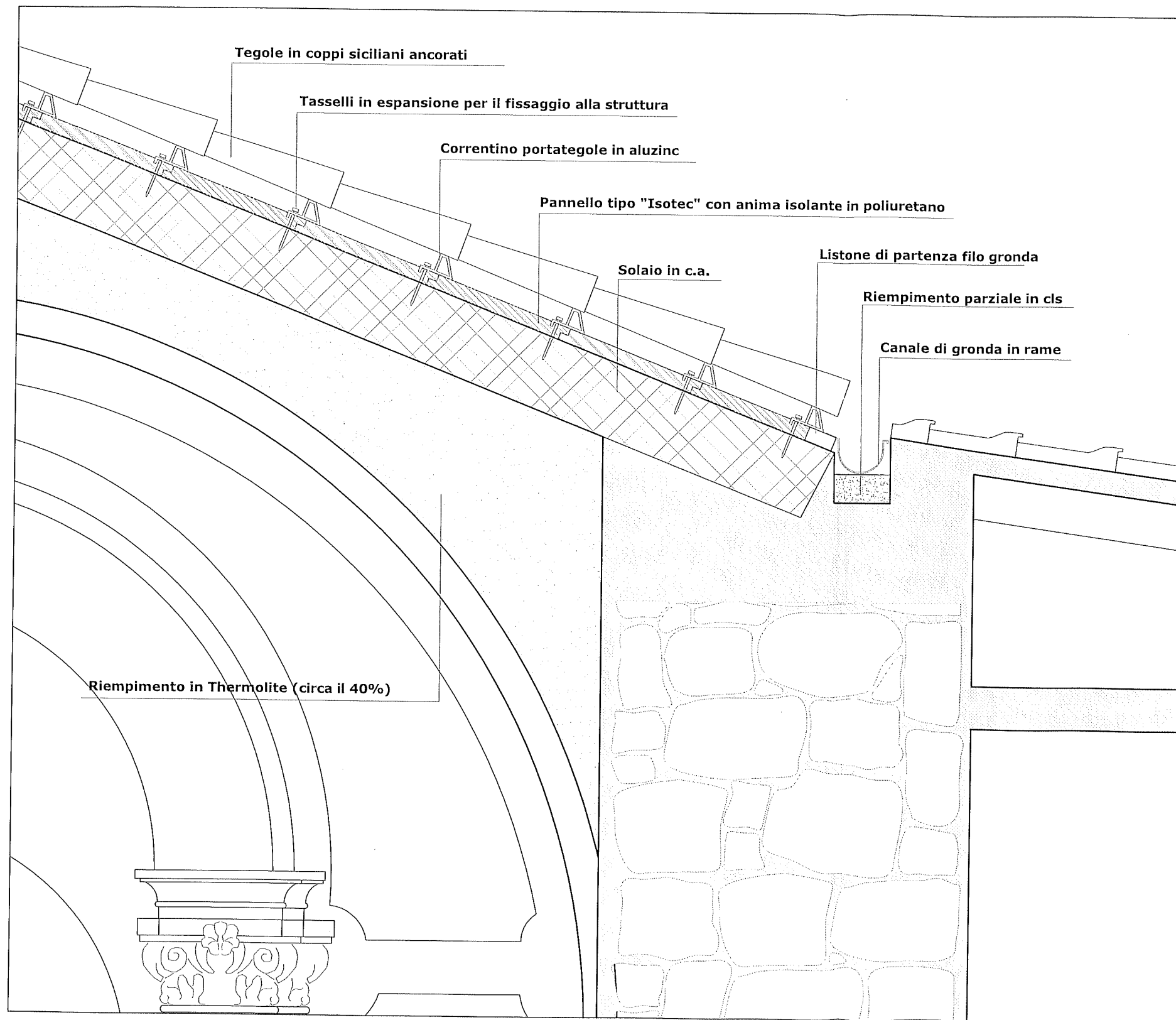
complessivo di € 80.000,00

S. Stefano di Camastra, 27 NOV 2012

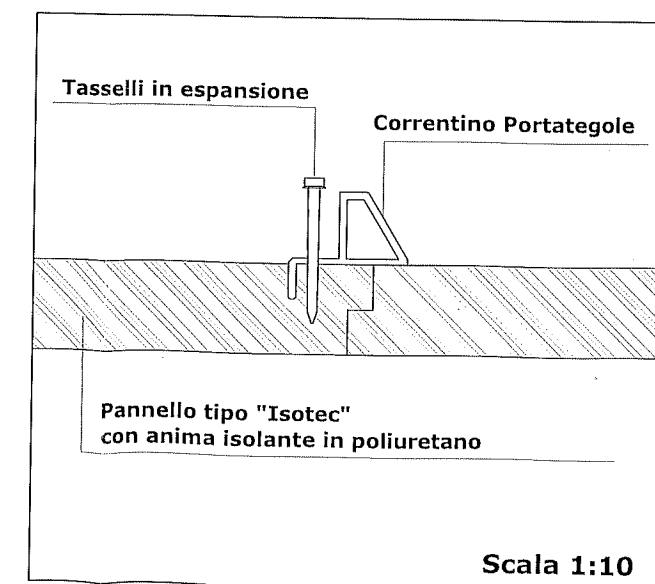
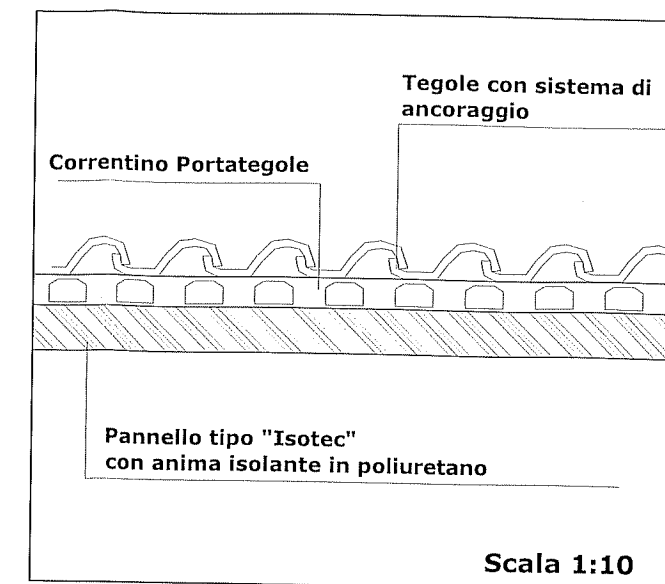
(Arch. F. La Monica)



IL SINDACO



Scala 1:20



Particolare 1 - Copertura