

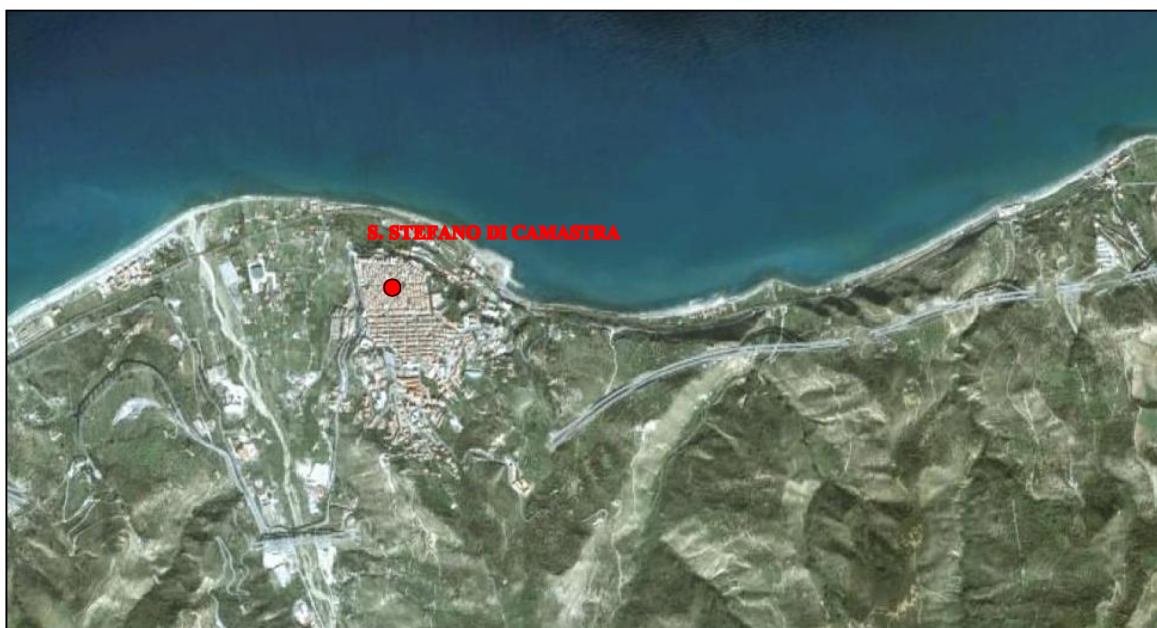
**COMUNE DI  
S. STEFANO DI CAMASTRA  
(Prov. di Messina)**



**PIANO DI UTILIZZO DELLE AREE  
DEL DEMANIO MARITTIMO**

**TAV. P7  
PROGETTO**

**QUADRO GENERALE DELLE  
PREVISIONI DEL P.U.D.M.**



<b><u>SCALA</u></b>	<b>Progettisti: Geom. Rinaldo Mangalaviti</b>	<b><u>Il Sindaco</u> Dott. Giuseppe Mastrandrea</b>
<b><u>DATA</u> Marzo 2010</b>	<b>P.I. Michelangelo Caurro</b>	

